



## **Formateurs SSE VET**

# **Compétences et programmes de formation ESS**

Cette présentation vise à illustrer la diversité des personnes impliquées, des pratiques économiques et des environnements de formation expérimentés au cours du projet (sept. 2019 - août 2021)

dans 6 pays européens (France, Allemagne, Grèce, Italie, Portugal et Roumanie).

Cette présentation a été développée dans le cadre du projet " ESS VET2 - Renforcement des compétences et des aptitudes des formateurs en EFP " (numéro d'accord 2018-1-PT0-KA202-047501).



## **Introduction**

**Affirmer un nouveau paradigme  
pour les programmes d'enseignement  
de l'ESS et de l'EFP.**

# Une grande diversité de l'ESS et l'EFP dans l'UE

Grande diversité dans les initiatives/entreprises concernées par l'ESS



**2 millions d'euros**  
Entreprises de l'économie sociale



**10 %** de toutes les entreprises de l'UE  
Plus de **11 millions de personnes**, soit environ 6 % des employés de l'UE.



Grande diversité au niveau national et régional, avec une prédominance de l'EFP :



Le développement de l'ESS nécessite un plus grand nombre de travailleurs formés avec des qualifications et des compétences cohérentes avec les valeurs et les droits promus par l'ESS. La formation et l'éducation sont au cœur du développement de la citoyenneté et du parcours professionnel choisi individuellement. L'EFP contribue à une adéquation plus précise des emplois

# Articuler l'EFP avec l'ESS en fournissant des programmes d'études spécifiques.

## Priorité de l'UE > Renforcer l'attractivité et la pertinence de l'EFP.

2010 - Le Conseil de l'UE a fixé comme priorité que l'EFP, devrait être "*plus attrayant, plus pertinent, plus orienté vers la carrière, plus innovant, plus accessible et plus flexible [...] en fournissant un EFP initial de haute qualité que les apprenants, les parents et la société dans son ensemble peuvent considérer comme une option attrayante, de même valeur que l'enseignement général. L'EFP initiale devrait doter les apprenants à la fois de compétences clés et de compétences professionnelles spécifiques.*"

## Priorité UE > Promouvoir et soutenir le développement de l'économie sociale et solidaire

> une dynamique économique intercalée entre la politique de développement économique et la crise environnementale

Objectifs : contribution aux politiques de l'UE en matière d'emploi, de cohésion sociale, de développement régional et rural, de protection de l'environnement, de protection des consommateurs, d'agriculture et de sécurité sociale.

> Taille : principalement des micro, petites et moyennes entreprises (PME).

### OBJECTIFS DU PROJET

Contribuer au développement et à l'amélioration des compétences et des aptitudes de l'EFP.

# L'enseignement et la formation professionnels dans l'Union européenne

## Modèles d'EFP et interprétation identifiés en Europe

une **formation initiale**  
par exemple, au Danemark,

la **formation continue**  
Par exemple, en Irlande et  
au Royaume-Uni,

l'**enseignement  
professionnel initial**  
par exemple, en Bulgarie, en  
Espagne ou en Roumanie,

**l'apprentissage tout au long  
de la vie**  
par exemple, en France, en Italie  
ou en Grèce).

- ❑ Politiques publiques et institutions de formation → intégrer la perspective de l'avenir du travail dans les politiques d'EFP.
- ❑ pour fournir des processus de résilience des emplois et une correspondance plus précise entre les emplois.

Le CEDEFOP attire l'attention sur les environnements de travail prévus pour intégrer "plus d'autonomie, moins de routine, plus d'utilisation des TIC, une réduction des efforts physiques et une augmentation des tâches sociales et intellectuelles".

L'enseignement et la formation professionnels (EFP) ont été identifiés comme un outil crucial à renforcer par les États membres de l'UE afin de faire face aux crises socio-économiques, au chômage massif, et plus spécifiquement aux NEETs.

# Vers une approche par les capacités

**Approche par les capacités** : définition d'un ensemble de compétences qui *va au-delà des attributs individuels pour prendre en compte les conditions sociales, économiques et culturelles nécessaires à la réalisation des capacités.*

**Capacités** : caractère collectif des aptitudes et des compétences, de l'expertise au développement des *capacités* individuelles.

**Autonomie des stagiaires** : capacité sous-jacente à pouvoir réaliser un certain nombre de résultats différents au-delà de l'autonomie.

le lieu de travail dans un domaine professionnel plus large

**Rôle de l'EFP** : processus d'apprentissage, afin d'agir sur chaque capacité possible développée via les pratiques sur le lieu de travail.

La qualification est passée d'un ensemble d'aptitudes et de compétences à un diplôme négocié, à un ensemble de normes professionnelles à articuler en fonction des individus, pour leur donner les moyens de construire leur parcours professionnel dans un environnement et un contexte social et culturel donné.



## Partie 1

# Recensement des aptitudes et des compétences des formateurs de l'EFP en matière d'ESS

# Connaissances et formation universitaire : Compétences cognitives



## SSE Connaissances de base

Histoire, valeurs et concepts, variété des pratiques et des organisations, contexte socio-économique (niveau national, européen et international), tendances, cadre et stratégies conçus par les institutions publiques.

## Formation sociologique, anthropologique et économique et commerciale

Impact social et environnemental, ressources alternatives et outils de durabilité économique (finance éthique, gestion alternative) ; connaissance de l'administration, du marché et du numérique ; environnement juridique ; connaissance actualisée des lois en matière d'environnement de travail.



## La réalité sociale locale

- Compréhension globale du contexte territorial économique et social
- Cartographie et analyse des dynamiques locales

## Réseau et partenariat

Créer et participer à des réseaux et des partenariats

## Nature du travail

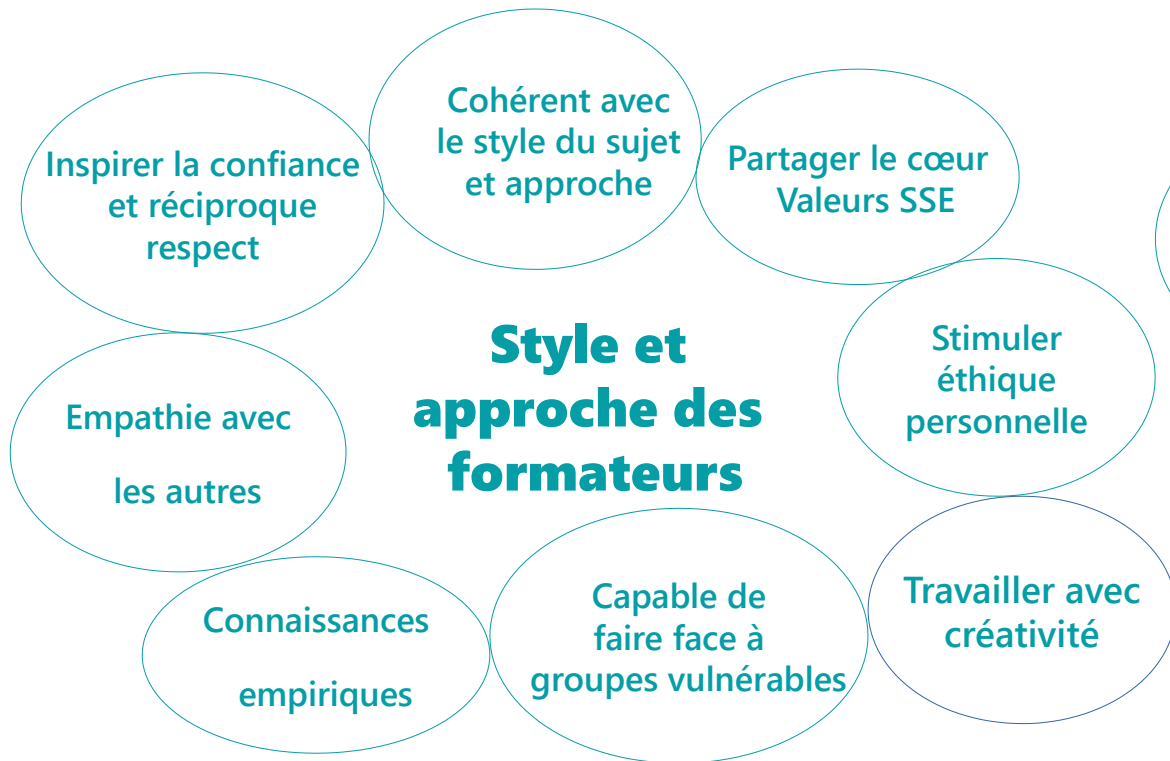
- Information sur les droits des travailleurs, formation sur les méthodes hybrides et innovantes de la vie professionnelle (gestion horizontale non lucrative) ; adhésion des travailleurs/membres aux objectifs de l'entreprise.



# Compétences affectives

*...vers un équilibre entre les connaissances, les capacités et l'attitude sociale*

**Cohérence du profil/style personnel**  
avec les valeurs de l'ESS



**Expérience des formateurs sur l'organisation de l'ESS**



# Compétences conatives



... Inspirant et proactif



## Partie 2

# Lignes directrices pour la formation en action

Mise en œuvre :

Approche par les capacités, Communauté de formation,

Recherche-action

# Approche par les capacités et communauté de formation

## Aspects méthodologiques pour une expérience transformatrice

- ❑ **Analyse des besoins et des attentes des stagiaires**
- ❑ **Participation équitable**
- ❑ **Co-construction** et co-conception du cours avec les stagiaires.
- ❑ Des **espaces ouverts** permettant à tous de participer
- ❑ **Articulation des compétences individuelles et collectives** (au cœur du développement de l'organisation de l'ESS).
- ❑ Formateur - Contrat de stage
  - **lien fort de connexion et de communion**
  - la **concrétisation** par la prise de décision et les actions pratiques
  - **gouvernance consensuelle des activités**
- ❑ **Travail collectif & coopératif** (pas de sous-groupe) pour un **apprentissage collectif** (rotation des rôles)
  - **attente des stagiaires + apprentissage actif + processus participatif => processus de feedback.**

# La formation en action

## CRÉER UNE COMMUNAUTÉ DE FORMATION BASÉ SUR LES SOINS

- ✓ La prise en charge est une notion centrale de l'ESS qui met l'accent sur la responsabilité réciproque de fournir une grande attention à la participation équitable, au bien-être et à la sécurité des sentiments.
- ✓ Le soin est l'ingrédient à la base d'une communauté d'apprentissage émergente

- PARMIS LES FORMATEURS QUI DÉCIDENT DE PARTICIPER À CE PROCESSUS EN TANT QUE STAGIAIRES  
- ENTRE LES FORMATEURS ET LES STAGIAIRES

## LA RECHERCHE-ACTION

Dans le cadre d'un parcours de formation continue fortement ancré dans les contextes locaux, **la méthodologie de la recherche-action semble le mode d'intervention le plus utile et le plus adapté.**

- ANALYSE DU CONTEXTE
- SÉLECTION DES PROBLÈMES PAR LA COMMUNAUTÉ
- UNE PARTICIPATION CONTINUE, Y COMPRIS À L'ÉVALUATION DE LA FORMATION ET À L'ÉVALUATION.
- CO-PLANIFICATION/CONCEPTION DES ACTIONS

# La formation en action

## Communauté de formation

- ✓ UNE COMMUNAUTÉ DE PAIRS PENDANT TOUT LE PROCESSUS DE FORMATION, DE LA CONCEPTION À L'ÉVALUATION
- ✓ PARCOURS DE FORMATION
- ✓ APPRENTISSAGE PARTICIPATIF
  - ✓ ESPRIT D'ÉQUIPE
- ✓ APPROCHE CAPACITAIRE
- ✓ LE RÔLE DU FORMATEUR

## En présence



## A distance



## Recherche-action

- ✓ ANALYSE DU CONTEXTE POUR CONNAÎTRE LES RÉALITÉS LOCALES
- ✓ ANALYSE DES BESOINS
- ✓ IMPLIQUANT UN PLUS GRAND NOMBRE DE PERSONNES QUE L'ON RENCONTRE PROGRESSIVEMENT DANS LE PROCESSUS
- ✓ CO-PLANIFIER LES ACTIONS
- ✓ ÉVALUER LES ACTIONS
- ✓ ACTIONS COLLECTIVES



## Partie 3

# Centre d'accomplissement et de ressources

# Les chiffres de l'ESS - VET2

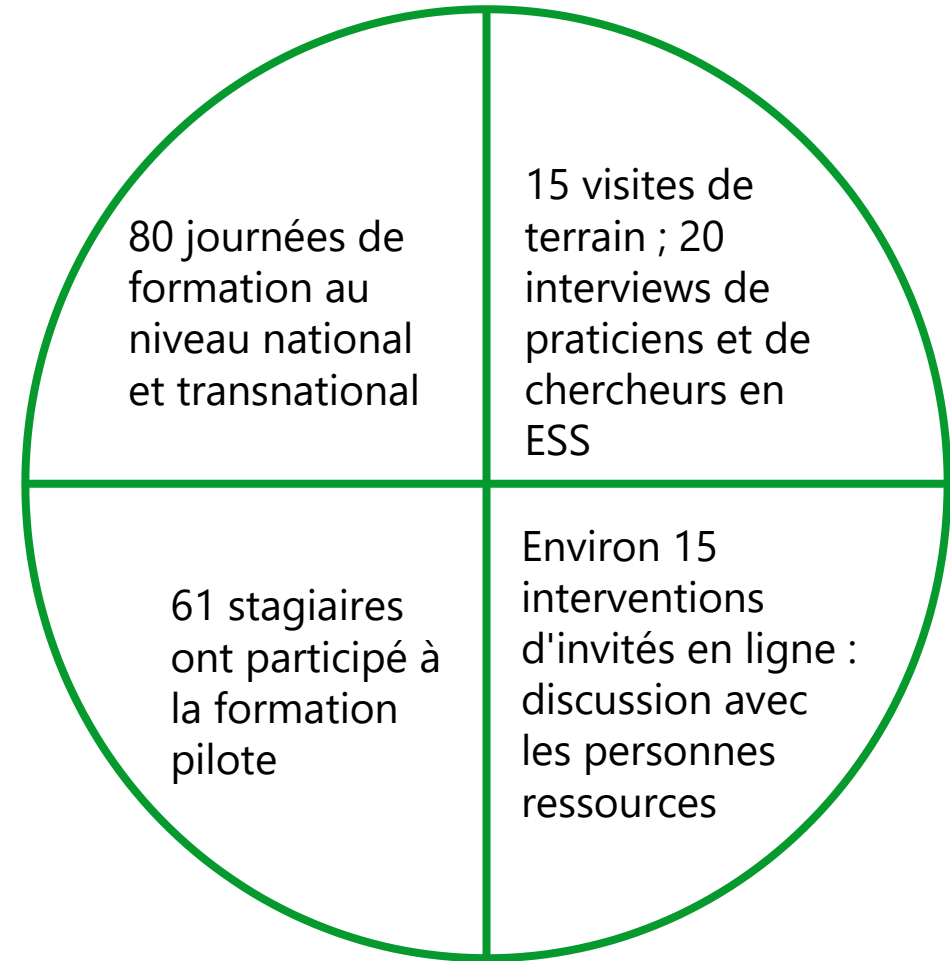
2016 - 2018



2018 - 2021



Le projet "*Renforcement des compétences et des aptitudes des formateurs en matière d'EFP*", qui vise à développer et à améliorer les compétences et les aptitudes des formateurs en matière d'EFP dans l'ESS, s'appuie sur l'analyse et l'expérience du précédent projet Erasmus + "*SSEE : affirmation d'un nouveau paradigme par l'innovation des programmes d'études de l'IVET*".





# Centre de ressources pour la formation en ESS

## Socio-eco.org

Le site web vise à mettre en lumière des initiatives concrètes d'ESS dans le monde entier. Il donne accès à une variété de documents comprenant des études de cas et des analyses en français, anglais, espagnol, portugais et italien (et quelques-uns en allemand), provenant des quatre coins du monde.

[https://www.socioeco.org/bdf\\_bibliographie-7\\_en.html](https://www.socioeco.org/bdf_bibliographie-7_en.html)

## Forum en ligne pour discuter et partager

Forum basé sur un service ouvert et équitable, Framavox (basé sur le logiciel ouvert Loomio) a été ouvert : chaque partenaire national peut animer une ou plusieurs communautés locales et partager des informations et du contenu dans sa langue nationale. Les partenaires peuvent faciliter l'échange entre les pays et animer le contenu international fourni.

<https://framavox.org/ripesseu-sse-ivet/>



# Partenaires et financement

PORTUGAL



ROMENIA



GREECE



FRANCE



EUROPEAN NETWORK



ITALY



GERMANY



Avec le soutien  
du programme  
Erasmus+ de l'Union  
européenne.