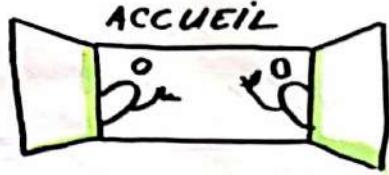


# Rencontre des initiatives citoyennes

10:00



MOT INTRO



11:00 - 12:30



12:30

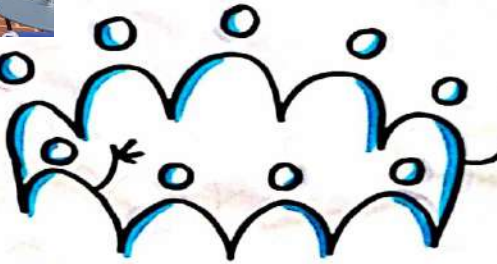


→ 14:00



VISITE COMMENTÉE K. Rab

15:00 - 17:00



ASSEMBLEE GÉNÉRALE

19:00



Töl Greav



CAMION PIZZA

# Inciter la participation des habitant·e·s

## Bonnes pratiques & Vigilances



- Eleonore - Auberge La Soupe aux Cailloux
- Hélène - La Menuiserie
- Yvette et Hélène - Jardins Partagés
- Marie
- Fleur - collectif POWA et jardin participatif d'El Capitan
- Emmanuel - Artifaille
- Eleonore - Enercoop Normandie
- Henri - AMAP d'Alençon
- Dominique - ACTIVES
- Sonia - Psynov

### L'importance de la mobilisation des habitant·e·s

- Dans la construction de l'initiative
- Dans le fonctionnement de l'initiative



### BONNES PRATIQUES



### POINTS DE VIGILANCE



Rendre visible ce qui se fait et comment ça se fait



Rester en lien avec l'extérieur



Soigner l'accueil



Assurer la transmission entre usager·e·s



Créer des temps de convivialité



Respect du rythme d'investissement des personnes  
Rester souple



Préciser les types d'engagement possibles



Identifier des partenaires relais



Prévoir des événements ponctuels



Trouver un équilibre entre besoins des habitant·e·s et ADN du projet



Sonder les besoins, envies des habitants dès le début (enquêtes, réunions)



Calibrer le projet en fonction des forces vives



Requestionner le projet au fil du temps



Requestionner le territoire pour remettre en cause l'objet social



Célébrer les victoires



Identifier les freins et leviers psychologiques



Reformuler la parole



S'intéresser aux autres initiatives



Favoriser l'interconnaissance des individus dans le temps

### La réunion publique



Faire la preuve par l'exemple, s'inspirer de ce qui se fait ailleurs

- présenter le projet
- créer les bases du collectif
- déterminer le fonctionnement et les activités
- vérifier le besoin auprès des habitant·e·s



Proposer des outils d'animation en fonction des profils

# Liens aux collectivités

## Bonnes pratiques & Vigilances



**« Il paraît difficilement pensable de créer un projet de territoire sans liens avec les collectivités »**

En bref :

- Préparation et connaissance du projet
- Interconnaissance
- Politique
- Temporalité
- Modèle économique
- Poids de l'accompagnement et du réseau



### BONNES PRATIQUES



### POINTS DE VIGILANCE

## Préparation et connaissance du projet

= Être clair sur le projet :  
 = raison d'être, utilité sociale,  
 = utilité pour les collectivités



Ne pas rencontrer la collectivité trop tôt, lorsque la vision du projet est encore floue



Avoir un projet écrit, avec une vision commune



Proposer des actions test ne nécessitant pas de moyens spécifiques (subventions)



Être légitime et reconnu sur le territoire par l'action avant et après l'ouverture

## Interconnaissance



Mettre en place un lien de confiance avec les élu·e·s ou technicien·ne·s



Savoir à qui on s'adresse, quel est son rôle, à quoi sert la rencontre



Identifier les institutions pouvant avoir un lien avec le projet



Comprendre les compétences et pouvoir d'action des institutions



Bien communiquer sur l'objet associatif et l'impact pour le territoire



Présenter les complémentarités et les coopérations avec l'existant sur le territoire

## Politique

*"Il s'agit de montrer les enjeux en lien avec la politique locale et les besoins du territoire, parfois dans un rapport de force qui peut être complexe"*



Se présenter aux collectivités en tant qu'égal, acteur local, porteur d'utilité sociale



Instrumentalisation du projet à des fins électoralistes

## Temporalité



Intégrer les modalités de fonctionnement des institutions partenaires



Des temporalités différentes entre les porteurs de projet et les collectivités



Des relations chronophages : rencontres, réponses aux appels à projets, réunions, bilans ...

## Modèle économique

*"Les initiatives solidaires ont un modèle économique hybride qui mobilise des ressources marchandes (ventes), non marchandes (subventions) et non monétaires (participation citoyenne)"*



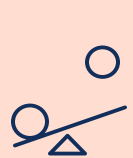
Anticiper le calendrier institutionnel et ses conséquences en terme de trésorerie



Fragilité et risque du financement par subventions (dépendance)



Répondre aux dispositifs qui correspondent bien au projet, sans devoir en tordre les principes

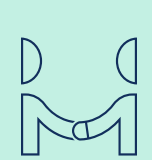


Poids du financeur qui impose sa temporalité, ses résultats : distorsion de la relation de pouvoir

## Poids de l'accompagnement et du réseau



Crédit et confiance apportés par le fait d'être accompagné ou de faire partie d'un réseau



Place de l'accompagnement en tant que conseil en amont des rencontres



# Gouvernance des initiatives solidaires

## Bonnes pratiques & Vigilances



Comment le collectif vit et s'organise pour mener à bien les différentes actions ? Comment les membres se répartissent les différents rôles, impliquent les nouveaux venus et arrivent à garder en vue les ambitions du début ?



### BONNES PRATIQUES



### POINTS DE VIGILANCE

## Schéma de gouvernance



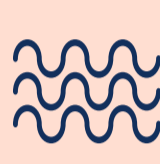
Identifier les lieux de pouvoir, de décisions, pour que les bonnes personnes soient au bon endroit.



Utiliser, revisiter, adapter le schéma de gouvernance



Identifier les rôles précis et des missions claires



Il reste toujours des espaces de pouvoir et de décisions implicites



Proposer un parcours clair pour les bénévoles

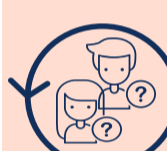


Les nombreuses tâches du quotidien rendent la schématisation complexe

## Parcours d'implication



Partager une histoire collective, une bonne connaissance du projet



Proposer des temps d'interconnaissance tout au long de la vie du projet



Favoriser l'interconnaissance entre les membres ainsi que la convivialité



On note des écarts culturels importants entre les protagonistes initiaux et les nouveaux venus

## Cadre relationnel

*"Le putain de facteur humain existera toujours !"*



Règles d'échange : écoute active, non jugement, conflit d'idées et non de personnes, parole répartie



Maintenir le cadre relationnel dans le temps



Favoriser les échanges de point de vue, valoriser les compétences de chacun



Conserver la spontanéité des échanges



Équilibrer les prises de parole et limiter la place des "grandes bouches"

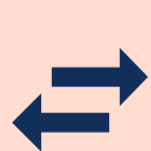


Un système totalement égalitaire est souvent illusoire

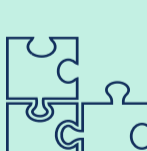
## Place des leaders "naturels"



Ils apportent souvent connaissances, dynamisme, management collectif ...



Contre leurs idées ou décisions peut être difficile et freiner l'implication de nouveaux membres.



Répartir les rôles et proposer des outils d'animation participatifs pour limiter leur place



Ce leadership est souvent lié à la place des salariés dont les missions sont parfois confuses

## Animer une réunion participative



Quelques outils : gestion par consentement, élection sans candidat ...



Une réunion participative peut prendre plus de temps. Mal animée elle peut être contre-productive



Des compétences d'animation spécifiques avec un rôle qui peut tourner entre les membres



Tous les membres ne ressentent pas la nécessité d'animer différemment les réunions

## Entre ambition associative et ressources humaines

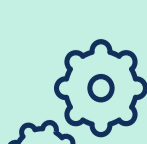
*"Il y a un intérêt à se rappeler de l'utopie du début !"*



Confronter la gouvernance aux ambitions de la structure, ses valeurs et ses ressources humaines



Proposer des actions en fonction des forces en présence



Bien organisée, la gouvernance participe à définir une meilleure stratégie associative



Anticiper les différentes phases de la vie de la structure et ne pas gérer au coup par coup